

LPガスの
新たな業務システム
**テレコンビジネス
プラットフォーム**

- ✓ 最新テクノロジーやノウハウを事業者様にタイムリーに還元
- ✓ NTT東日本のサービス基盤による最新のサイバーテロ対策
- ✓ 周辺アプリや各種プラットフォーム連携による付加価値の提供
- ✓ 需要家数に応じた料金設定、スモールスタートにも対応

マルチテナント型クラウドサービス

オンプレミス型の
システム維持が
困難な時代

- 複数の事業者様がシステムやサービスを共有
- 短期間/低コストでの導入が可能
- 事業者様でのシステム運用を省力化



システムは
持たずに
利用する時代



業種を超えたデータとの相互分析



ガス事業に有効なデータ活用

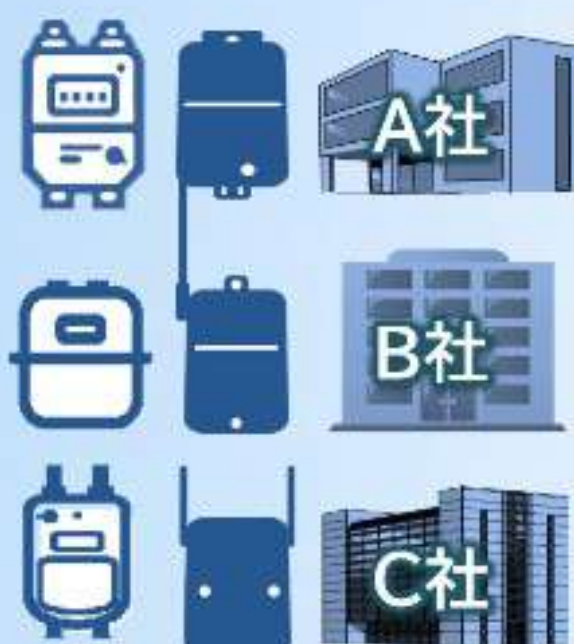


需要家様へのサービス向上



集中監視データを一元管理

集中監視システム



集中監視システムからデータを自動収集

LPG
データコネク

基幹業務システムにデータを一括反映



基幹業務システム

メータメーカーの関係やM&Aで複数社のシステムが混在

基幹システムとの連携が容易でない

データ処理に時間がかかる



- メータメーカーに依存しないニュートラルなポジション
- 検針データの処理稼働を大幅に短縮
- ご利用の基幹システム・データフォーマットに対応
- 警報出力や遠隔操作(閉栓・開栓)にも対応



配送効率化を極める

バルクや集合住宅の
配送計画

残量予測が難しい
現システムの精度に疑問
手作業で計画作成

配送
マネジメント

定期検針だけに使用
LPWAなのに勿体ない
データを有効活用したい

集中監視システムの
データ活用

- バルク専用メニューで配送計画を自動作成
- 子メータの合算で集合住宅も一括管理
- 手作業からの脱却で稼働とコストを削減



いつどこに
配送すべきか



- LPWAの毎日検針データを有効活用
- 実測値に近い高精度の残量管理
- 在庫の適正管理、全量交換も可能

オプション
(準備中)

配送
サポートNavi

- 単なるルートナビから進化
- 条件に応じた最適ルートを示す
- 配送員の稼働を可視化



配送
モバイルアプリ

- スマホを配送ハンディに活用
- 配送結果等を現地から送信
- 帰社後の作業を大幅軽減



※サービス・機能等は予告なく変更となる場合があります。

IoTトータルソリューションで
未来を拓く

NTTテレコン株式会社

Your Value Partner
NTTTC

TC-0541 [2308-2401]