

データ配信サービス

アイチクラウドの自動検針端末

ソフトバンクとdocomoの2回線で もっと使いやすく

ガスメーターだけでなく、**接点機器・灯油メーター**にも接続可能

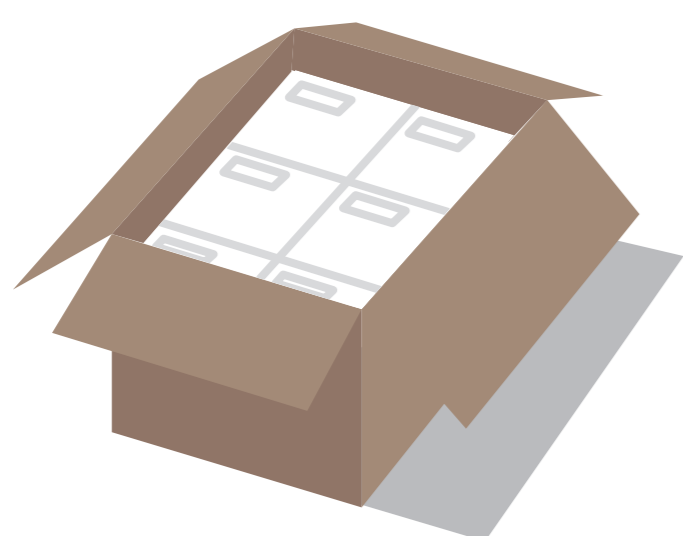
ソフトバンク回線 CM



docomo回線 OiNET-982



アイチクラウドへの 事前登録作業不要



納品後そのまま現地に
持っていきます

電波強度確認



本体を使用し電波強度
を確認できます

かんたん設置

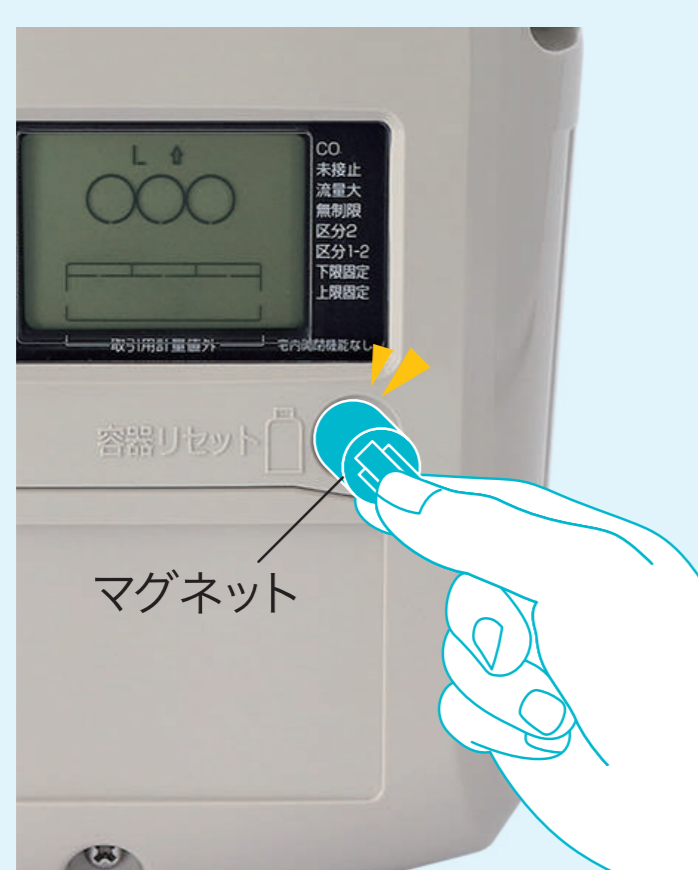


配管取り付け用治具の
必要なし！
結束バンドで取付が
可能です

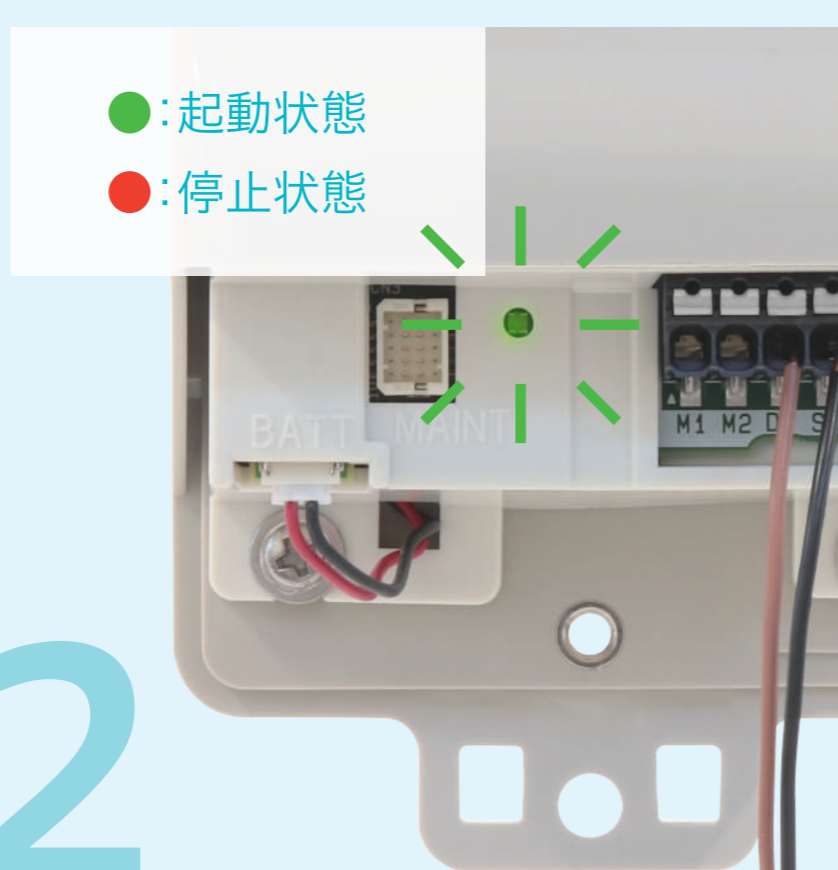
ガスメーターとの接続作業

POINT マグネット1つで簡単に起動するため、面倒な回線申込や専用設定器不要

端末を機器と結線し
マグネットを1回当てます



端末のLEDが赤く点滅した後、
下図のように点灯します



開通完了メールと通報メール
を確認し接続完了です



端末のID情報が記載された
シールを施工台帳へ貼ります

